

INDICADORES EDUCATIVOS BÁSICOS

DIRECCIÓN DE PLANEACIÓN

DEPARTAMENTO DE PLANEACIÓN Y EVALUACIÓN

FIN DE SEMESTRE 2025-B

TABLAS

Concentrado de indicadores por Plantel.....	3
Concentrado de indicadores por municipio	4
Sistema de Enseñanza Abierta	5

GRÁFICAS COMPARATIVAS SEM. 2025-B

Aprovechamiento	7
Aprobación/Reprobación	8

INICIO DE SEMESTRE 2026-A

TABLAS

Concentrado de Indicadores por plantel	10
Concentrado de Indicadores por municipio	11
Matrícula por plantel y turno	12
Matrícula por municipio, plantel y turno	13
Distribución por rango de edades y planteles	14
Distribución por rango de edades y municipio	15
Distribución de alumnos por computadora	16
Relación alumno/maestro	17

GRÁFICAS SEMESTRE 2026-A

Matrícula por turno y plantel	19
Matrícula por municipio	20
Abandono Intracurricular.....	21
Repetidores	22

INDICADORES ACADÉMICOS HISTÓRICOS

TABLAS

Aprovechamiento	24
Aprobación	25
Reprobación.....	26
Eficiencia Terminal.....	27
Abandono Intracurricular.....	28
Abandono Escolar.....	29
Matrícula	30

GLOSARIO

Formulario de indicadores	32
---------------------------------	----

FIN DE SEMESTRE 2025-B

CONCENTRADO DE INDICADORES POR PLANTEL | 2025-B

PLANTEL	APROVECHAMIENTO (PROMEDIO CALIFICACIÓN)	APROBACIÓN (%)	REPROBACIÓN (%)
PLANTEL 01	8.00	77.66	22.34
PLANTEL 02	8.69	89.26	10.74
PLANTEL 03	7.86	68.61	31.39
PLANTEL 04	8.71	91.47	8.53
PLANTEL 05	8.40	82.61	17.39
PLANTEL 06	8.21	67.46	32.54
PLANTEL 07	8.44	74.61	25.39
PLANTEL 08	8.41	84.99	15.01
PLANTEL 09	7.93	71.95	28.05
PLANTEL 10	8.56	93.32	6.68
PLANTEL 11	8.71	89.19	10.81
Global	8.34	84.19	15.81

CONCENTRADO DE INDICADORES POR MUNICIPIO | 2025-B

PLANTEL	APROVECHAMIENTO (PROMEDIO CALIFICACIÓN)	APROBACIÓN (%)	REPROBACIÓN (%)
LA PAZ	8.22	80.81	19.19
PLANTEL 01	8.00	77.66	22.34
PLANTEL 03	7.86	68.61	31.39
PLANTEL 11	8.71	89.19	10.81
LOS CABOS	8.65	91.16	8.84
PLANTEL 02	8.69	89.26	10.74
PLANTEL 04	8.71	91.47	8.53
PLANTEL 10	8.56	93.32	6.68
COMONDU	8.40	83.45	16.55
PLANTEL 05	8.40	82.61	17.39
PLANTEL 08	8.41	84.99	15.01
LORETO	7.93	71.95	28.05
PLANTEL 09	7.93	71.95	28.05
MULEGE	8.32	71.27	28.18
PLANTEL 06	8.21	67.46	32.54
PLANTEL 07	8.44	74.61	25.39
Global	8.34	84.19	15.81

SISTEMA DE ENSEÑANZA ABIERTA (SEA) | 2025- B

Estadísticas Básicas del Sistema de Enseñanza Abierta (SEA) . Semestre 2025-B

Unidad 01 SEA (Localidades)	Matrícula inicial						Deserción						Egreso			Matrícula Final			Asesorías	Exámenes aplicados		Exámenes acreditados		Índice aprovechamiento	
	Inicio			Ingreso durante el semestre			Bajas por reglamento			Bajas voluntarias										U	G	U	G		
	H	M	T	H	M	T	H	M	T	H	M	T	H	M	T	H	M	T	T						
La Paz.	T.M.	105	97	202	54	38	92	63	46	109	13	12	25	8	2	10	75	75	150	832	634	146	437	114	7.8
	T.V.	59	39	98	48	32	80	28	25	53	1	0	1	6	5	11	72	41	113	384	168	117	144	103	8.2
Cabo San Lucas	T.M.	14	9	23	18	12	30	8	7	15	4	1	5	1	1	2	19	12	31	237	72	82	48	73	7.6
	T.V.	9	5	14	5	5	10	3	3	6	0	0	0	1	0	1	10	7	17	123	14	48	14	42	8.1
Ciudad Constitución.	T.M.	1	0	1	1	0	1	1	0	1	0	0	0	0	0	0	1	0	1	0	0	0	0	0	*
	T.V.	0	0	0	0	0	0	0	0	0	0	0	0	0	0	0	0	0	0	0	0	0	0	0	*
Loreto	T.M.	1	1	2	1	0	1	1	1	2	0	0	0	0	0	0	1	0	1	1	1	1	0	0	*
	T.V.	0	0	0	0	0	0	0	0	0	0	0	0	0	0	0	0	0	0	0	0	0	0	0	*
Santa Rosalía.	T.M.	0	0	0	0	0	0	0	0	0	0	0	0	0	0	0	0	0	0	0	0	0	0	0	*
	T.V.	1	0	1	0	0	0	1	0	1	0	0	0	0	0	0	0	0	0	0	0	0	0	0	*
Guerrero Negro	T.M.	2	0	2	1	0	1	2	0	2	0	0	0	0	0	0	1	0	1	1	0	0	0	0	*
	T.V.	0	0	0	0	0	0	0	0	0	0	0	0	0	0	0	0	0	0	0	0	0	0	0	*
SUBTOTAL	T.M.	123	107	230	75	50	125	75	54	129	17	13	30	9	3	12	97	87	184	1071	707	229	485	187	7.7
	T.V.	69	44	113	53	37	90	32	28	60	1	0	1	7	5	12	82	48	130	507	182	165	158	145	8.2
TOTAL		192	151	343	128	87	215	107	82	189	18	13	31	16	8	24	179	135	314	1578	889	394	643	332	7.9

FUENTE: Sistema de Información de Control Escolar del SEA.

NOTA: Las Coordinaciones de la Unidad 01 T.M. Y T.V. La Paz, BCS., realizan los trabajos administrativos y académicos de los alumnos del resto del Estado que se inscriben y toman asesorías en línea.

Nomenclaturas

H = Hombres

T = Total

G = Global

N/D. = No dato

M = Mujeres

U: Unidad

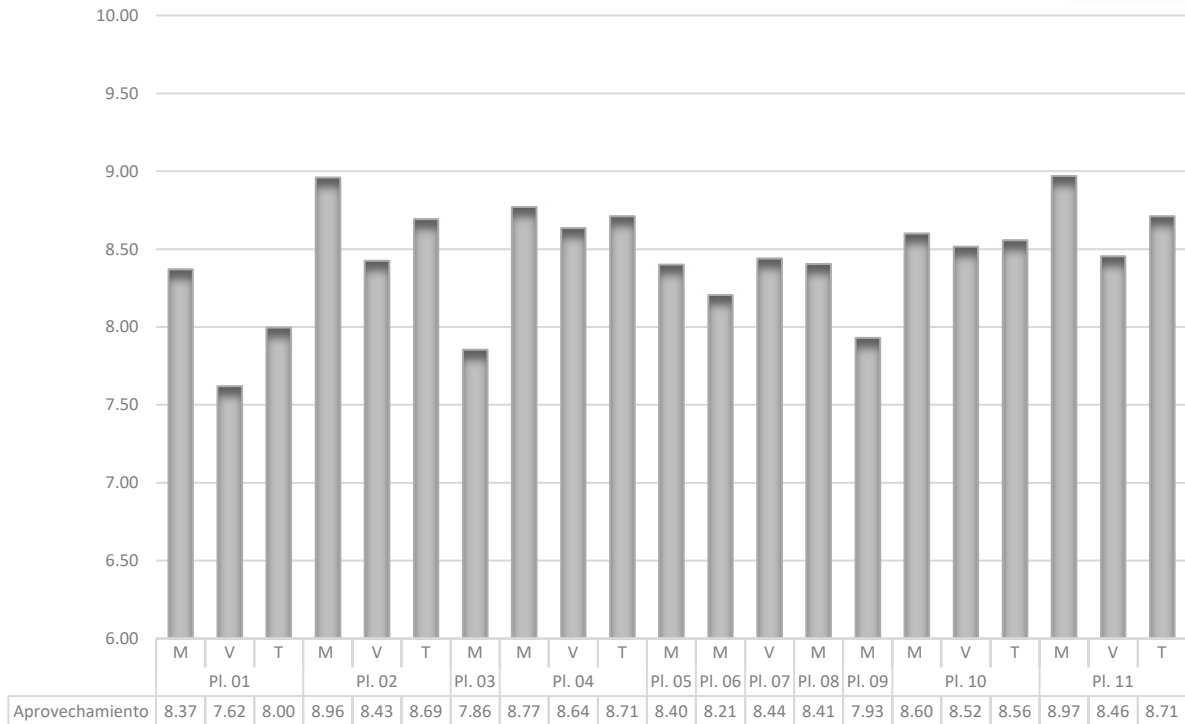
T.M. = Turno Matutino

GRÁFICAS COMPARATIVAS

SEMESTRE 2025-B

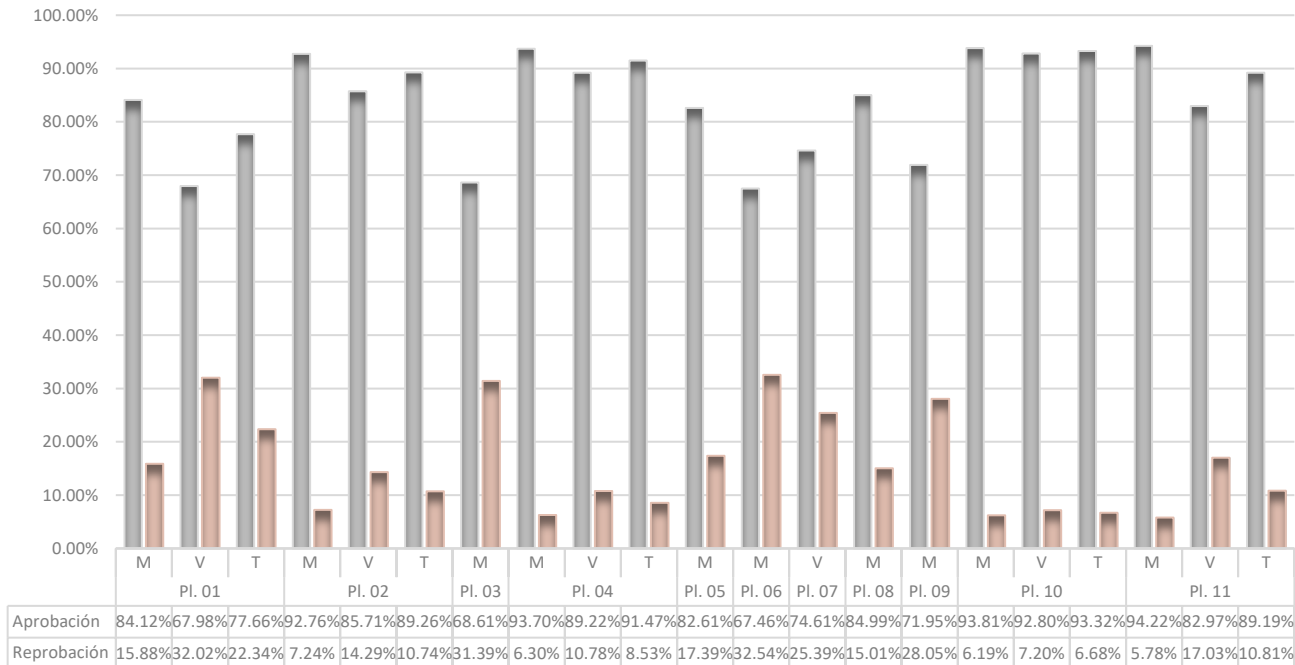
APROVECHAMIENTO | 2025-B

Global Matutino: **8.34**
 Global Vespertino: **8.33**
 Global Total: **8.34**



Aprobación: **84.19 %**
Reprobación: **15.81 %**

APROBACIÓN/REPROBACIÓN % | 2025-B



INICIO DE SEMESTRE 2026-A

CONCENTRADO DE INDICADORES POR PLANTEL | 2026-A

PLANTEL	MATRÍCULA	ABANDONO INTRACURRICULAR	REPETIDORES
		(%)	(%)
PLANTEL 01	1,443	5.25	0.28
PLANTEL 02	1,069	0.19	0.00
PLANTEL 03	412	7.42	1.94
PLANTEL 04	1,067	0.93	0.19
PLANTEL 05	639	0.78	0.31
PLANTEL 06	160	4.76	0.00
PLANTEL 07	179	6.28	0.56
PLANTEL 08	337	4.53	3.26
PLANTEL 09	331	6.23	1.51
PLANTEL 10	778	1.89	0.00
PLANTEL 11	1,204	1.23	0.00
Global	7,619	2.78	0.43

CONCENTRADO DE INDICADORES POR MUNICIPIO | 2026-A

PLANTEL	MATRÍCULA	ABANDONO INTRACURRICULAR (%)	REPETIDORES (%)
LA PAZ	3,059	4.02	0.39
PLANTEL 01	1,443	5.25	0.28
PLANTEL 03	412	7.42	1.94
PLANTEL 11	1,204	1.23	0.00
LOS CABOS	2,914	0.92	0.07
PLANTEL 02	1,069	0.19	0.00
PLANTEL 04	1,067	0.93	0.19
PLANTEL 10	778	1.89	0.00
COMONDU	976	2.11	1.33
PLANTEL 05	639	0.78	0.31
PLANTEL 08	337	4.53	3.26
LORETO	331	6.23	1.51
PLANTEL 09	331	6.23	1.51
MULEGE	339	5.57	0.29
PLANTEL 06	160	4.76	0.00
PLANTEL 07	179	6.28	0.56
Global	7,619	2.78	0.43

MATRÍCULA POR PLANTEL Y TURNO | 2026-A

Nombre del Plantel	Turno	SEMESTRES									Global		
		II			IV			VI			M	H	T
		M	H	T	M	H	T	M	H	T			
PLANTEL 01	M	185	126	311	173	134	307	165	126	291	523	386	909
	V	108	88	196	88	85	173	84	81	165	280	254	534
	T	293	214	507	261	219	480	249	207	456	803	640	1,443
PLANTEL 02	M	96	83	179	86	91	177	107	73	180	289	247	536
	V	112	67	179	93	82	175	110	69	179	315	218	533
	T	208	150	358	179	173	352	217	142	359	604	465	1,069
PLANTEL 03	M	73	65	138	71	65	136	78	60	138	222	190	412
	V	108	72	180	101	79	180	113	64	177	322	215	537
	T	219	141	360	203	157	360	216	131	347	638	429	1,067
PLANTEL 04	M	149	75	224	117	93	210	118	87	205	384	255	639
	V	28	9	37	41	23	64	27	32	59	96	64	160
	T	35	26	61	35	29	64	25	29	54	95	84	179
PLANTEL 05	M	63	54	117	43	40	83	73	64	137	179	158	337
	V	61	63	124	62	54	116	46	45	91	169	162	331
	T	91	44	135	80	54	134	84	46	130	255	144	399
PLANTEL 06	M	73	59	132	69	50	119	71	57	128	213	166	379
	V	164	103	267	149	104	253	155	103	258	468	310	778
	T	147	78	225	129	96	225	144	80	224	420	254	674
PLANTEL 07	M	95	82	177	91	69	160	111	82	193	297	233	530
	V	242	160	402	220	165	385	255	162	417	717	487	1,204
	T	1,001	669	1,670	903	729	1,632	955	677	1,632	2,859	2,075	4,934
GLOBAL	M	534	391	925	478	393	871	504	385	889	1516	1169	2,685
	V	1,535	1,060	2,595	1,381	1,122	2,503	1,459	1,062	2,521	4,375	3,244	7,619
	T												

MATRÍCULA POR MUNICIPIO, PLANTEL Y TURNO |2026-A

Nombre del Plantel	Turno	SEMESTRES									Global				
		II			IV			VI			M	H	T		
		M	H	T	M	H	T	M	H	T					
La Paz		3,059													
PLANTEL 01	M	185	126	311	173	134	307	165	126	291	523	386	909		
	V	108	88	196	88	85	173	84	81	165	280	254	534		
	T	293	214	507	261	219	480	249	207	456	803	640	1,443		
PLANTEL 03	M	73	65	138	71	65	136	78	60	138	222	190	412		
	M	147	78	225	129	96	225	144	80	224	420	254	674		
	V	95	82	177	91	69	160	111	82	193	297	233	530		
PLANTEL 11	T	242	160	402	220	165	385	255	162	417	717	487	1,204		
	Los Cabos													2,914	
	PLANTEL 02	M	96	83	179	86	91	177	107	73	180	289	247	536	
V		112	67	179	93	82	175	110	69	179	315	218	533		
T		208	150	358	179	173	352	217	142	359	604	465	1,069		
PLANTEL 04	M	108	72	180	101	79	180	113	64	177	322	215	537		
	V	111	69	180	102	78	180	103	67	170	316	214	530		
	T	219	141	360	203	157	360	216	131	347	638	429	1,067		
PLANTEL 10	M	91	44	135	80	54	134	84	46	130	255	144	399		
	V	73	59	132	69	50	119	71	57	128	213	166	379		
	T	164	103	267	149	104	253	155	103	258	468	310	778		
Comondú													976		
PLANTEL 05	M	149	75	224	117	93	210	118	87	205	384	255	639		
PLANTEL 08	M	63	54	117	43	40	83	73	64	137	179	158	337		
Loreto													331		
PLANTEL 09	M	61	63	124	62	54	116	46	45	91	169	162	331		
Mulegé													339		
PLANTEL 06	M	28	9	37	41	23	64	27	32	59	96	64	160		
PLANTEL 07	V	35	26	61	35	29	64	25	29	54	95	84	179		
GLOBAL											7,619				

MATRÍCULA POR MUNICIPIO, PLANTEL Y TURNO |2026-A

PLANTEL	RANGO DE EDAD	H	M	T	%
PLANTEL 01	14 años o menos	0	0	0	0.00%
	15 años	155	220	375	25.99%
	16 años	217	266	483	33.47%
	17 años	206	258	464	32.16%
	18 años	58	57	115	7.97%
	19 años o más	4	2	6	0.42%
TOTAL DE PLANTEL :		640	803	1,443	100.00%
PLANTEL 02	14 años o menos	1	0	1	0.09%
	15 años	113	157	270	25.26%
	16 años	171	190	361	33.77%
	17 años	150	219	369	34.52%
	18 años	28	35	63	5.89%
	19 años o más	2	3	5	0.47%
TOTAL DE PLANTEL :		465	604	1,069	100.00%
PLANTEL 03	14 años o menos	0	0	0	0.00%
	15 años	43	59	102	24.76%
	16 años	67	64	131	31.80%
	17 años	65	78	143	34.71%
	18 años	14	19	33	8.01%
	19 años o más	1	2	3	0.73%
TOTAL DE PLANTEL :		190	222	412	100.00%
PLANTEL 04	14 años o menos	0	0	0	0.00%
	15 años	108	187	295	27.65%
	16 años	158	195	353	33.08%
	17 años	138	206	344	32.24%
	18 años	23	48	71	6.65%
	19 años o más	2	2	4	0.37%
TOTAL DE PLANTEL :		429	638	1,067	100.00%

PLANTEL	RANGO DE EDAD	H	M	T	%
PLANTEL 05	14 años o menos	0	0	0	0.00%
	15 años	55	125	180	28.17%
	16 años	92	121	213	33.33%
	17 años	92	113	205	32.08%
	18 años	16	25	41	6.42%
	19 años o más	0	0	0	0.00%
TOTAL DE PLANTEL :		255	384	639	100.00%
PLANTEL 06	14 años o menos	0	0	0	0.00%
	15 años	8	23	31	19.38%
	16 años	11	34	45	28.13%
	17 años	30	33	63	39.38%
	18 años	10	6	16	10.00%
	19 años o más	5	0	5	3.13%
TOTAL DE PLANTEL :		64	96	160	100.00%
PLANTEL 07	14 años o menos	0	0	0	0.00%
	15 años	15	27	42	23.46%
	16 años	27	27	54	30.17%
	17 años	33	30	63	35.20%
	18 años	7	8	15	8.38%
	19 años o más	2	3	5	2.79%
TOTAL DE PLANTEL :		84	95	179	100.00%
PLANTEL 08	14 años o menos	0	0	0	0.00%
	15 años	35	47	82	24.33%
	16 años	46	45	91	27.00%
	17 años	57	68	125	37.09%
	18 años	18	19	37	10.98%
	19 años o más	2	0	2	0.59%
TOTAL DE PLANTEL :		158	179	337	100.00%

PLANTEL	RANGO DE EDAD	H	M	T	%
PLANTEL 09	14 años o menos	0	0	0	0.00%
	15 años	41	44	85	25.68%
	16 años	49	56	105	31.72%
	17 años	55	48	103	31.12%
	18 años	15	16	31	9.37%
	19 años o más	2	5	7	2.11%
TOTAL DE PLANTEL :		162	169	331	100.00%
PLANTEL 10	14 años o menos	1	1	2	0.26%
	15 años	78	132	210	26.99%
	16 años	99	147	246	31.62%
	17 años	115	152	267	34.32%
	18 años	17	33	50	6.43%
	19 años o más	0	3	3	0.39%
TOTAL DE PLANTEL :		310	468	778	100.00%
PLANTEL 11	14 años o menos	0	0	0	0.00%
	15 años	118	191	309	25.66%
	16 años	168	218	386	32.06%
	17 años	169	258	427	35.47%
	18 años	32	49	81	6.73%
	19 años o más	0	1	1	0.08%
TOTAL DE PLANTEL :		487	717	1,204	100.00%
TOTAL GLOBAL	14 años o menos	2	1	3	0.04%
	15 años	769	1,212	1,981	26.00%
	16 años	1,105	1,363	2,468	32.39%
	17 años	1,110	1,463	2,573	33.77%
	18 años	238	315	553	7.26%
	19 años o más	20	21	41	0.54%
TOTAL DE PLANTEL :		3,244	4,375	7,619	100.00%

MATRÍCULA POR MUNICIPIO, PLANTEL Y TURNO |2026-A

MUNICIPIO	RANGO DE EDAD	H	M	T	%
MUNICIPIO DE COMONDÚ	14 años o menos	0	0	0	0.00%
	15 años	90	172	262	26.84%
	16 años	138	166	304	31.15%
	17 años	149	181	330	33.81%
	18 años	34	44	78	7.99%
	19 años o más	2	0	2	0.20%
TOTAL POR MUNICIPIO :		413	563	976	100.00%
MUNICIPIO DE MULEGÉ	14 años o menos	0	0	0	0.00%
	15 años	23	50	73	21.53%
	16 años	38	61	99	29.20%
	17 años	63	63	126	37.17%
	18 años	17	14	31	9.14%
	19 años o más	7	3	10	2.95%
TOTAL POR MUNICIPIO:		148	191	339	100.00%
MUNICIPIO DE LA PAZ	14 años o menos	0	0	0	0.00%
	15 años	316	470	786	25.69%
	16 años	452	548	1,000	32.69%
	17 años	440	594	1,034	33.80%
	18 años	104	125	229	7.49%
	19 años o más	5	5	10	0.33%
TOTAL POR MUNICIPIO:		1,317	1,742	3,059	100.00%

MUNICIPIO	RANGO DE EDAD	H	M	T	%
MUNICIPIO DE LOS CABOS	14 años o menos	2	1	3	0.10%
	15 años	299	476	775	26.60%
	16 años	428	532	960	32.94%
	17 años	403	577	980	33.63%
	18 años	68	116	184	6.31%
	19 años o más	4	8	12	0.41%
TOTAL POR MUNICIPIO:		1,204	1,710	2,914	100.00%
MUNICIPIO DE LORETO	14 años o menos	0	0	0	0.00%
	15 años	41	44	85	25.68%
	16 años	49	56	105	31.72%
	17 años	55	48	103	31.12%
	18 años	15	16	31	9.37%
	19 años o más	2	5	7	2.11%
TOTAL POR MUNICIPIO:		162	169	331	100.00%
TOTAL GLOBAL	14 años o menos	2	1	3	0.04%
	15 años	769	1,212	1,981	26.00%
	16 años	1,105	1,363	2,468	32.39%
	17 años	1,110	1,463	2,573	33.77%
	18 años	238	315	553	7.26%
	19 años o más	20	21	41	0.54%
		3,244	4,375	7,619	100.00%

DISTRIBUCIÓN ALUMNOS POR COMPUTADORA |2026-A

PLANTELES	TURNOS	MATRÍCULA	NÚMERO DE COMPUTADORAS	DISTRIBUCIÓN DE ALUMNOS POR COMPUTADORAS.
PLANTEL 01	M	909	139	6.54
	V	534	139	3.84
PLANTEL 02	M	536	88	6.09
	V	533	88	6.06
PLANTEL 03	M	412	83	4.96
PLANTEL 04	M	537	94	5.71
	V	530	94	5.64
PLANTEL 05	M	639	54	11.83
PLANTEL 06	M	160	23	6.96
PLANTEL 07	V	179	41	4.37
PLANTEL 08	M	337	46	7.33
PLANTEL 09	M	331	36	9.19
PLANTEL 10	M	399	49	8.14
	M	379	49	7.73
PLANTEL 11	M	674	99	6.81
	V	530	99	5.35

RELACIÓN ALUMNO / MAESTRO |2026-A

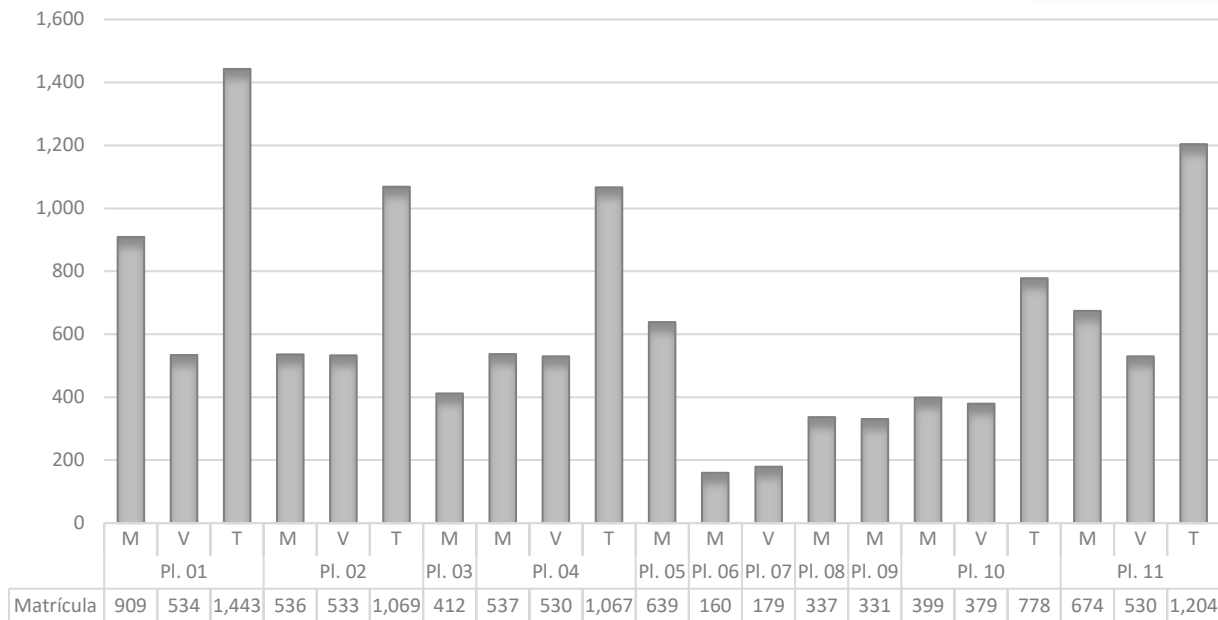
PLANTELES	TURNO	MATRÍCULA	MAESTRO FRENTE A GRUPO	RELACIÓN ALUMNO MAESTRO
PLANTEL 01	M	909	45	20
	V	534	47	11
PLANTEL 02	M	536	25	21
	V	533	28	19
PLANTEL 03	M	412	30	14
PLANTEL 04	M	537	23	23
	V	530	29	18
PLANTEL 05	M	639	29	22
PLANTEL 06	M	160	16	10
PLANTEL 07	V	179	15	12
PLANTEL 08	M	337	23	15
PLANTEL 09	M	331	14	24
PLANTEL 10	M	399	22	18
	V	379	26	15
PLANTEL 11	M	674	29	23
	V	530	49	11
Global	M	4,934	256	19
	V	2,685	194	14
	TOTAL	7,619	290	26

GRÁFICAS

SEMESTRE 2026-A

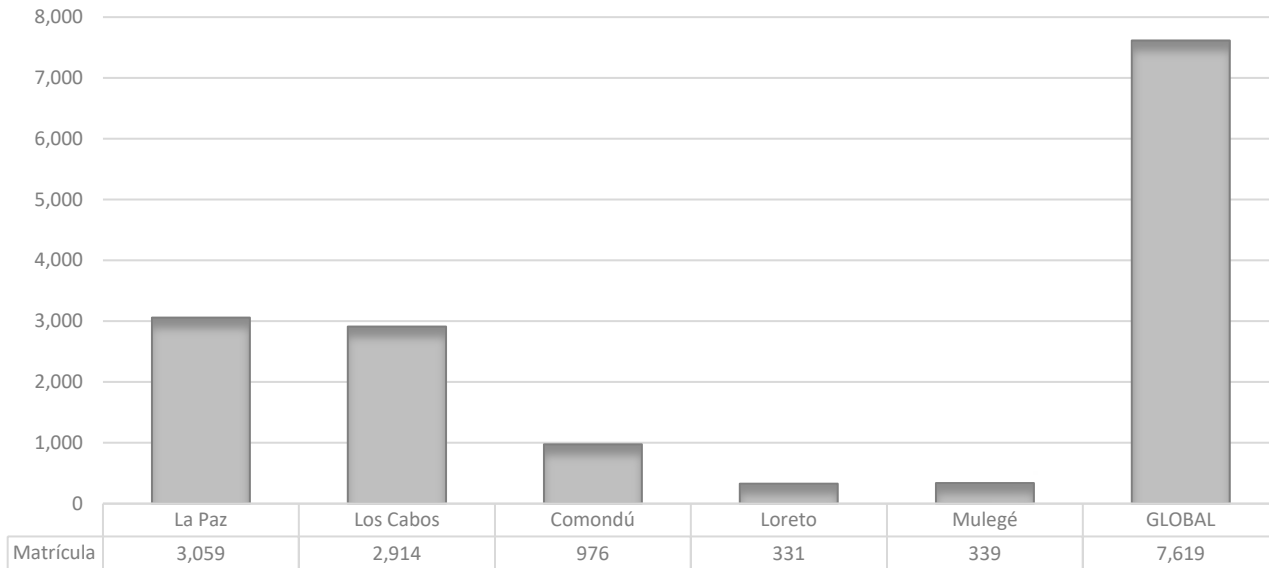
MATRÍCULA POR TURNO Y PLANTEL | 2026-A

Global Matutino: **4,934**
Global Vespertino: **2,685**
Global Total : **7,619**



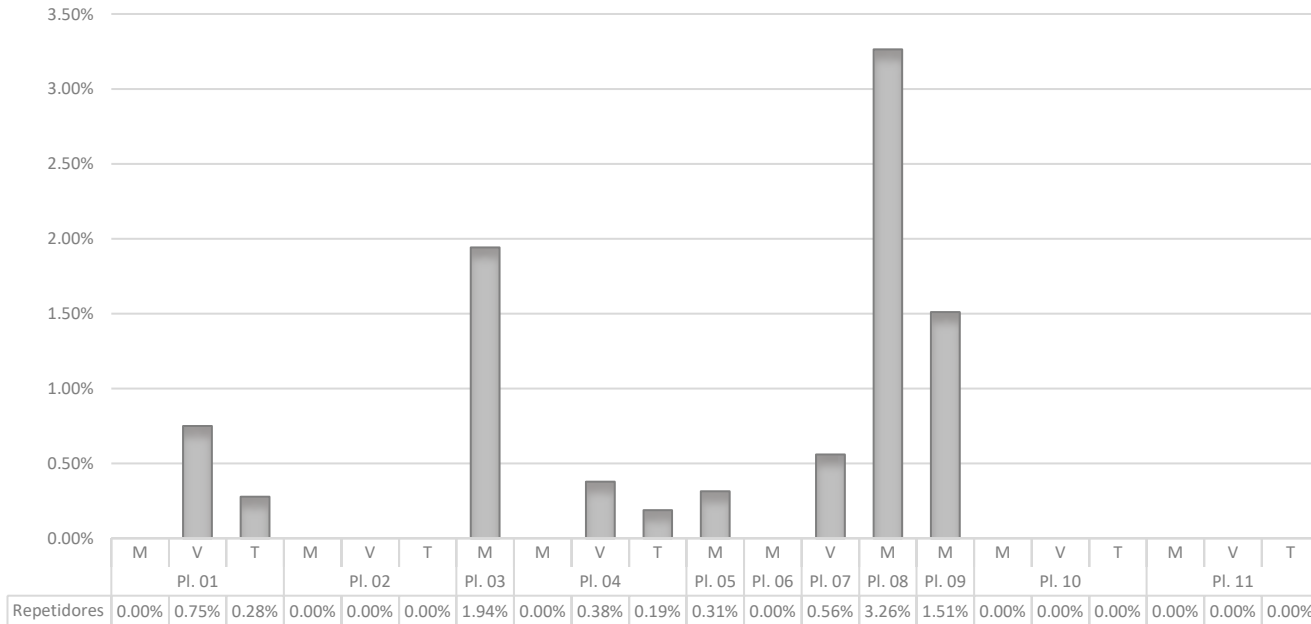
MATRÍCULA POR MUNICIPIO | 2026-A

Global Matutino: **4,934**
 Global Vespertino: **2,685**
 Global Total : **7,619**



Global Matutino: **0.53%**
 Global Vespertino: **0.26%**
 Global Total : **0.43%**

REPETIDORES % | 2025B -2026A



INDICADORES EDUCATIVOS HISTÓRICOS

APROVECHAMIENTO | 2022-A / 2025-B

PLANTELES	2022-A	2022-B	2023-A	2023-B	2024-A	2024-B	2025-A	2025-B
PLANTEL 01	7.57	7.77	7.92	7.87	8.03	8.01	7.99	8.00
PLANTEL 02	8.37	8.30	8.44	8.51	8.68	8.54	8.57	8.69
PLANTEL 03	7.57	7.39	7.78	7.91	8.04	7.87	8.19	7.86
PLANTEL 04	8.64	8.42	8.56	8.37	8.63	8.75	8.78	8.71
PLANTEL 05	8.12	8.07	8.42	8.44	8.49	8.36	8.48	8.40
PLANTEL 06	7.95	8.58	8.46	8.44	8.25	8.12	8.26	8.21
PLANTEL 07	8.17	8.22	8.23	8.39	8.34	8.18	8.43	8.44
PLANTEL 08	8.38	8.42	8.66	8.65	8.74	8.37	8.36	8.41
PLANTEL 09	7.76	8.07	8.27	7.97	8.03	8.05	7.95	7.93
PLANTEL 10	8.34	8.27	8.47	8.36	8.61	8.50	8.60	8.56
PLANTEL 11	8.53	8.60	8.56	8.65	8.69	8.52	8.60	8.71
GLOBAL	8.10	8.18	8.33	8.27	8.37	8.28	8.34	8.34

APROBACIÓN % | 2022-A / 2025-B

PLANTELES	2022-A	2022-B	2023-A	2023-B	2024-A	2024-B	2025-A	2025-B
PLANTEL 01	70.57	72.65	78.87	78.71	83.81	80.00	82.32	77.66
PLANTEL 02	83.95	82.88	87.95	90.03	91.92	90.55	89.39	89.26
PLANTEL 03	62.53	59.17	68.24	71.22	76.23	66.74	72.41	68.61
PLANTEL 04	82.71	80.39	85.63	82.92	84.67	89.14	91.13	91.47
PLANTEL 05	78.63	75.35	82.68	83.97	86.15	83.66	82.60	82.61
PLANTEL 06	73.20	83.98	83.33	77.34	72.86	71.35	71.04	67.46
PLANTEL 07	81.50	82.28	79.65	77.42	82.38	77.78	85.86	74.61
PLANTEL 08	79.82	77.04	83.45	85.2	89.66	83.80	81.04	84.99
PLANTEL 09	64.07	64.62	77.40	73.05	77.68	78.49	79.18	71.95
PLANTEL 10	83.55	81.92	86.28	88.04	88.01	91.21	93.91	93.32
PLANTEL 11	88.37	86.18	87.92	88.6	90.48	86.86	88.59	89.19
GLOBAL	78.91	77.82	83.16	83.13	85.90	84.15	85.71	84.19

REPROBACIÓN % | 2022-A / 2025-B

PLANTELES	2022-A	2022-B	2023-A	2023-B	2024-A	2024-B	2025-A	2025-B
PLANTEL 01	29.43	27.35	21.13	21.29	16.19	20.00	17.68	22.34
PLANTEL 02	16.05	17.12	12.05	9.97	8.08	9.45	10.61	10.74
PLANTEL 03	37.47	40.83	31.76	28.78	23.77	33.26	27.59	31.39
PLANTEL 04	17.29	19.61	14.37	17.08	15.33	10.86	8.87	8.53
PLANTEL 05	21.37	24.65	17.32	16.03	13.85	16.34	17.40	17.39
PLANTEL 06	26.80	16.02	16.67	22.66	27.14	28.65	28.96	32.54
PLANTEL 07	18.5	17.72	20.35	22.58	17.62	22.22	14.14	25.39
PLANTEL 08	20.18	22.96	16.55	14.80	10.34	16.20	18.96	15.01
PLANTEL 09	35.93	35.38	22.60	26.95	22.32	21.51	20.82	28.05
PLANTEL 10	16.45	18.08	13.72	11.96	11.99	8.79	6.09	6.68
PLANTEL 11	11.63	13.82	12.08	11.40	9.52	13.14	11.41	10.81
GLOBAL	21.09	22.18	16.84	16.87	14.10	15.85	14.29	15.81

EFICIENCIA TERMINAL % | 2019-2022 / 2022-2025

PLANTELES	2019-2022			2020-2023			2021-2024			2022-2025		
	INGRESO	EGRESO	EFICIENCIA TERMINAL	INGRESO	EGRESO	EFICIENCIA TERMINAL	INGRESO	EGRESO	EFICIENCIA TERMINAL	INGRESO	EGRESO	EFICIENCIA TERMINAL
PLANTEL 01	573	382	67.85%	504	359	71.23%	551	422	76.59%	557	425	76.30%
PLANTEL 02	360	327	90.83%	360	319	88.61%	360	339	94.17%	360	332	92.22%
PLANTEL 03	177	96	54.54%	153	88	57.52%	158	132	83.54%	165	117	70.91%
PLANTEL 04	384	327	85.15%	360	306	85.00%	360	319	88.61%	360	320	88.89%
PLANTEL 05	225	182	80.88%	225	186	82.67%	221	170	76.92%	225	197	87.56%
PLANTEL 06	73	58	80.55%	60	44	73.33%	73	55	75.34%	66	53	80.30%
PLANTEL 07	69	63	90.00%	80	63	78.75%	88	69	78.41%	90	69	76.67%
PLANTEL 08	180	128	71.91%	181	121	66.85%	179	134	74.86%	149	122	81.88%
PLANTEL 09	152	80	53.33%	127	80	62.99%	135	100	74.07%	135	101	74.81%
PLANTEL 10	135	115	85.18%	135	117	86.67%	135	125	92.59%	264	212	92.59%
PLANTEL 11	454	386	85.02%	433	365	84.30%	448	395	88.17%	414	367	88.65%
GLOBAL	2,782	2,144	77.07%	2,618	2,048	78.23%	2,708	2,260	83.46%	2,785	2,315	83.12%

ABANDONO INTRACURRICULAR % | 2020A - 2026A

PLANTELES	2019B - 2020A	2022B - 2023A	2023B - 2024A	2024B - 2025A	2025B - 2026A
PLANTEL 01	7.44	5.67	4.34	3.75	5.25
PLANTEL 02	2.43	0.38	0.94	1.31	0.19
PLANTEL 03	10.50	9.73	3.52	11.18	7.42
PLANTEL 04	3.29	3.27	1.86	1.21	0.93
PLANTEL 05	6.15	4.68	0.32	2.44	0.78
PLANTEL 06	6.19	-0.56	2.45	6.25	4.76
PLANTEL 07	3.38	2.95	3.69	1.54	6.28
PLANTEL 08	9.46	8.17	5.17	2.04	4.53
PLANTEL 09	18.96	5.00	4.58	4.75	6.23
PLANTEL 10	4.98	3.27	2.30	1.18	1.89
PLANTEL 11	3.70	2.09	1.84	0.58	1.23
GLOBAL	5.99	3.91	2.61	2.64	2.78

ABANDONO ESCOLAR % | 2020-2021 / 2024-2025

PLANTELES	CICLOS ESCOLARES				
	2020-2021	2021-2022	2022-2023	2023-2024	2024-2025
PLANTEL 01	8.46	15.01	10.87	7.83	7.90
PLANTEL 02	2.60	5.89	1.83	1.22	2.15
PLANTEL 03	18.55	15.03	11.54	10.56	15.82
PLANTEL 04	3.62	5.21	4.48	4.18	3.26
PLANTEL 05	2.50	12.45	8.89	3.69	5.95
PLANTEL 06	5.36	18.57	5.03	12.75	6.77
PLANTEL 07	0.87	11.39	10.55	10.14	2.05
PLANTEL 08	12.53	13.08	11.70	6.29	9.95
PLANTEL 09	13.59	22.13	7.35	13.48	10.61
PLANTEL 10	4.23	7.71	4.04	4.91	3.80
PLANTEL 11	2.31	8.38	4.99	3.84	3.38
GLOBAL	6.08	10.90	6.95	5.78	5.77

MATRÍCULA | 2022-A / 2026-A

PLANTELES	2022-A	2022-B	2023-A	2023-B	2024-A	2024-B	2025-A	2025-B	2026-A
PLANTEL 01	1,443	1,500	1,415	1,520	1,443	1,519	1,462	1,523	1,443
PLANTEL 02	1,044	1,040	1,036	1,062	1,052	1,070	1,055	1,072	1,069
PLANTEL 03	393	442	399	483	465	475	421	445	412
PLANTEL 04	1,059	1,071	1,036	1,077	1,059	1,073	1,060	1,077	1,067
PLANTEL 05	641	641	611	623	620	655	639	644	639
PLANTEL 06	197	179	180	204	196	192	180	168	160
PLANTEL 07	229	237	230	217	209	195	192	191	179
PLANTEL 08	450	453	416	445	424	393	385	353	337
PLANTEL 09	297	340	323	371	353	358	341	353	331
PLANTEL 10	382	520	503	652	639	765	755	793	778
PLANTEL 11	1,276	1,242	1,216	1,250	1,218	1,214	1,207	1,219	1,204
GLOBAL	7,411	7,665	7,365	7,904	7,678	7,909	7,697	7,838	7,619

GLOSARIO

FORMULARIO DE INDICADORES

INDICADOR	DEFINICIÓN	FÓRMULA DE CÁLCULO
Abandono Escolar	Número de alumnos que dejan la escuela de un ciclo escolar a otro, por cada cien alumnos que se matricularon al inicio de cursos de un mismo nivel educativo.	Es la unidad menos el resultado de la resta de la matrícula inicial(n+1) y la matrícula de nuevo ingreso (n+1) mas el número de egresados (n), dividido entre la matrícula inicial del ciclo(n); El resultado multiplicado por cien. $\text{Abandono escolar}_{(n)} = \left\{ 1 - \left(\frac{\text{Matrícula total}_{n+1} - \text{Nuevo Ingreso } 1^{\circ}_{n+1} + \text{Alumno egresado}_{(n)}}{\text{Matrícula total}_n} \right) \right\} \times 100$
Abandono Intracurricular	Número de alumnos que dejan la escuela durante el ciclo escolar, por cada cien alumnos que se matricularon al inicio de cursos de un mismo nivel educativo.	Es el resultado de la resta de la matrícula inicial(n) y la existencia(n),dividido entre la matrícula inicial del ciclo(n); multiplicado por cien. $\text{Abandono intracurricular}_n = \frac{\text{Matrícula total}_n - \text{Existencia}_n}{\text{Matrícula total}_n} \times 100$
Absorción	Número de alumnos de nuevo ingreso a primer grado de un nivel educativo, por cada cien alumnos egresados del nivel y ciclo inmediatos anteriores.	Es el resultado de dividir la matrícula inicial de nuevo ingreso (n) entre los egresados de secundaria del ciclo inmediato anterior, multiplicado por cien. $\text{Absorción}_n = \frac{\text{Nuevo ingreso a } 1^{\circ}_n}{\text{Egresados de secundaria}_{n-1}} \times 100$
Aprobación	Total de alumnos que han acreditado satisfactoriamente las evaluaciones establecidas en los planes y programas de estudio.	Cantidad de alumnos aprobados entre total de alumnos al final del semestre X 100. $\text{Aprobación}_n = \frac{\text{Aprobados de todos los grados}}{\text{Existencia de todos los grados}} \times 100$
Aprovechamiento	Resultados obtenidos en pruebas o exámenes normalizados que miden los conocimientos o competencias en una materia específica	Promedio de las calificaciones aprobatorias de los tres semestres del periodo dividido entre los tres semestres del ciclo escolar. $\text{Aprovechamiento} = \frac{\text{Promedio de aprovechamiento de los 3 semestres del periodo}}{\text{Total de semestres del ciclo}}$

FORMULARIO DE INDICADORES

INDICADOR	DEFINICIÓN	FÓRMULA DE CÁLCULO
Coefficiente de Egresión	Es el número de alumnos que egresan de un nivel educativo por cada 100 alumnos matriculados en el último grado del nivel.	Cantidad de alumnos egresados entre la matrícula del último grado del nivel educativo; El resultado es multiplicado por cien. $\text{Coeficiente de Egresión} = \frac{\text{Egresados}}{\text{Matrícula de 6}^{\circ}} \times 100$
Distribución por edad y grado	La distribución por edad y grado permite conocer el número de alumnos que cursan algún grado (de cualquier nivel educativo), dentro y fuera de la edad típica establecida para cursarlo.	Es la cantidad de matrícula de cada rango de edad específico dividido entre el total de matrícula correspondiente al semestre; El resultado multiplicado por cien. $\text{Distribución por edad en el nivel (j)}_{x,n} = \frac{\text{Matrícula del nivel (j)}_{x,n}}{\text{Matrícula total del nivel (j)}_n} \times 100$
Eficiencia terminal	Es el número de alumnos que egresan de un determinado nivel educativo en un ciclo escolar, por cada cien alumnos de la cohorte inicial del mismo nivel. Para este cálculo se consideran alumnos independientemente del periodo que hayan ingresado al nivel.	Cantidad de alumnos que egresan de sexto semestre entre el total de alumnos inscritos a primer semestre de una generación; El resultado multiplicado por cien. $\text{Eficiencia terminal}_n = \frac{\text{Egresados del bachillerato}_n}{\text{NI 1}^{\circ} \text{ de bachillerato}_{n-2}} \times 100$
Relación alumno/maestro	La relación alumno/maestro es el promedio de alumnos atendidos por un maestro.	La relación es la resultante de dividir la matrícula total de inicio de cursos entre el número total de maestros frente a grupo. $\text{Relación alumno/maestro} = \frac{\text{Matrícula total}}{\text{Total de profesores existentes}}$
Repetición	La repetición es el número de alumnos que deben volver a cursar algún grado durante un ciclo escolar.	Es la división de alumnos repetidores de un grado y ciclo(n) entre la matrícula total del mismo grado y ciclo escolar; El resultado multiplicado por cien. $\text{Repetición} = \frac{\text{Alumnos de reingreso del grado y ciclo n}}{\text{Matrícula total del ciclo y grado n}} \times 100$

FORMULARIO DE INDICADORES

INDICADOR	DEFINICIÓN	FÓRMULA DE CÁLCULO
Reprobación	Número de alumnos que no ha obtenido los conocimientos establecidos en los planes y programas de estudio de cualquier grado o curso al final del ciclo escolar, por cada 100 alumnos matriculados.	Es la unidad menos el resultado de la sumatoria de los alumnos aprobados y los alumnos regularizados, dividido entre la existencia de alumnos al final del periodo escolar; El resultado multiplicado por cien. $\text{Reprobación}_n = \left(1 - \frac{\text{Aprobados} + \text{Regularizados}}{\text{Existencia}}\right) \times 100$
Tasa Bruta de escolarización (Cobertura)	Número total de alumnos en un nivel educativo al inicio del ciclo escolar, por cada cien del grupo de población con la edad reglamentaria para cursar ese nivel.	Cantidad de alumnos matriculados al inicio del periodo entre la cantidad de la población en edad de 15 a 17 años; El resultado multiplicado por cien. $\text{Cobertura (TBE)}_n = \frac{\text{Matricula total}_n}{\text{Población 15 a 17}_n} \times 100$
Tasa Neta de escolarización	Número de alumnos en un nivel educativo al inicio del ciclo escolar del rango de edad típico correspondiente al nivel educativo, por cada cien en el mismo grupo de edad de la población.	Cantidad de alumnos matriculados al inicio del periodo del rango de edades entre 15 -17 años entre la cantidad de la población del mismo rango (15 a 17 años) X 100. $\text{Tasa neta de escolarización}_n = \frac{\text{Matricula 15 a 17}_n}{\text{Población 15 a 17}_n} \times 100$
Tasa Terminal	Es el número de alumnos que egresan de un determinado nivel educativo en un ciclo escolar, por cada cien alumnos base de la generación. Para este cálculo no se consideran alumnos que hayan ingresado al nivel durante diferentes periodos.	Cantidad de alumnos que egresan de sexto semestre provenientes exclusivamente de la generación base entre el total de alumnos inscritos a primer semestre de la generación; El resultado multiplicado por cien. $\text{Tasa terminal}_n = \frac{\text{Egresados de la base original}_n}{\text{NI 1° de bachillerato}_{n-2}} \times 100$